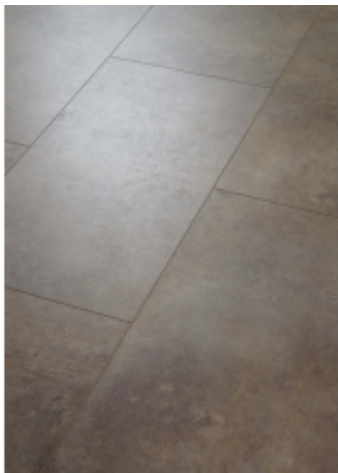


Link do produktu: <https://www.neofloor.pl/panele-winylowe-coretec-authentic-clement-50-lvte-154-p-535.html>



Panele winylowe COREtec Authentics - CLEMENT 50 LVTE 154

Cena	291,00 zł
Dostępność	Dostępny
Czas wysyłki	10 dni
Numer katalogowy	50 LVTE 154
Kod producenta	50 LVTE 154
Kod EAN	0836212176390
Inne informacje	Sprzedaż tylko na pełne paczki. Przed zakupem sprawdź dostępność produktu.

Opis produktu

Panele COREtec Authentics Tile **CLEMENT 50 LVTE 154**

100% WODOODPORNE PANELE PODŁOGOWE

Dane techniczne:

Długość: 915 mm

Szerokość: 471 mm

Grubość: 8 mm

Ilość w opakowaniu: 2,65m² (sprzedaż na pełne opakowania)

V-fuga: 4 stronna

Gwarancja: Dożywotnia (dla osoby prywatnej), 10 lat (dla firm)

Budowa:

- Powłoka użytkowa 0,55mm (podwójna warstwa lakieru z korundem odpornym na zarysowania)
- PCV (dekor)
- Rdzeń (pierwotnego winylu i kamienia)
- PCV (służące do wyciszenia)
- Zintegrowany podkład korkowy (nakłuwany)

Kolekcja: COREtec® Authentics
Klasa ścieralności: 23/33 (en iso 10874)
Odporność ogniowa: BFL-S1 (en 13501)
Stabilność wymiarowa: <0,25%(en 23999)
Właściwości elektrostatyczne: <5 kV (en 1815)
Właściwości antypoślizgowe: DS (en 13893) R10 (din 51130)
Odporność cieplna: 0.066m²-K/W (EN 12667)
Emisja formaldehydu: E1 (EN 717-1)
Odporność na barwienie: 5 (no visible change)(EN 438-2)

Autentyczny Wygląd i Wysoka Jakość

Podłogi COREtec Authentics wyróżniają się realistycznym wyglądem drewna lub kamienia, który osiągnięto dzięki zaawansowanej technologii włączania struktury. Sęki i wyżłobienia, które są wyczuwalne w dotyku, sprawiają, że panele wyglądają jak naturalne materiały, nadając wnętrzą wyjątkowy charakter.

Nieźródnana Stabilność i Łatwość Montażu

Panele COREtec cechują się doskonałą stabilnością, co pozwala na ich montaż na powierzchni do 400 m² bez potrzeby stosowania dylatacji progowych. System montażu "na klik" umożliwia szybki i łatwy proces instalacji, bez konieczności aklimatyzacji. Zintegrowany podkład korkowy nie kopiuje podłoża, co eliminuje konieczność wyrównywania i dodatkowych kosztów.

Komfort i Funkcjonalność Paneli Winyłowych COREtec

Panele winylowe COREtec zapewniają ciszę, redukując hałas o 20 dB, i są kompatybilne z ogrzewaniem oraz chłodzeniem podłogowym. Dzięki zawartości kamienia, panele są ciepłe i przyjemne w dotyku, nawet gdy ogrzewanie jest wyłączone. Odporność termiczna paneli wynosi 0,066 K/W m², co zapewnia komfort użytkowania przez cały rok.

Wytrzymałość i Długowieczność

Panele COREtec to idealne rozwiązanie do domów ze zwierzętami oraz miejsc o dużym natężeniu ruchu. Nie wymagają renowacji ani cyklinowania, dzięki czemu zachowują swój estetyczny wygląd i funkcjonalność przez długie lata.

Bezpieczeństwo i Wszzechstronność

Panele COREtec są w 100% antystatyczne, wodoodporne oraz mają właściwości antypoślizgowe (klasa DS/R10). Dzięki tym cechom stanowią doskonały wybór do łazienek, szpitali, gabinetów weterynaryjnych, salonów fryzjerskich i kosmetycznych. Dodatkowo, stabilność koloru paneli gwarantuje, że przy kolejnych zamówieniach odcień paneli będzie identyczny.

Oryginalne Akcesoria COREtec

W naszej ofercie znajdziesz także oryginalne akcesoria COREtec - listwy przypodłogowe, przejściowe, końcowe oraz schodowe, które doskonale komponują się z podłogą. Oferujemy także środki do pielęgnacji i czyszczenia, które pomogą Ci utrzymać panele w doskonałym stanie przez długie lata.

Opinie o Panelach COREtec

Panele COREtec zdobywają uznanie użytkowników za swoją trwałość, łatwość montażu oraz elegancki wygląd. Klienci chwalą je za wysoką jakość wykonania, wodoodporność i doskonałe właściwości akustyczne.

**UWAGA! Przed zakupem sprawdź dostępność produktu!
Sprzedaż tylko na całe paczki - Pamiętaj aby to uwzględnić przy zamówieniu**