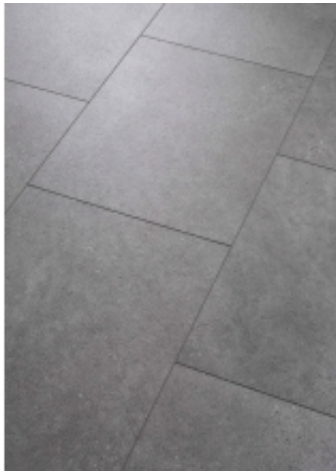


Link do produktu: <https://www.neofloor.pl/panele-coretec-the-essentials-tile-aquila-50-50-lvte-1850-p-1226.html>



Panele COREtec The Essentials Tile+ Aquila 50 - 50 LVTE 1850

Cena	255,00 zł
Dostępność	Dostępny
Czas wysyłki	10 dni
Numer katalogowy	50 LVTE 1850
Kod producenta	50 LVTE 1850
Inne informacje	Sprzedaż tylko na pełne paczki. Przed zakupem sprawdź dostępność produktu.

Opis produktu

Panele COREtec The Essentials Tile+ Aquila 50 **50 LVT 1850**

100% WODOODPORNE PANELE PODŁOGOWE

Długość: 610mm

Szerokość: 457mm

Grubość: 8 mm

Ilość w opakowaniu: 2,23m² (sprzedaż na pełne opakowania)

V-fuga: 4V

Gwarancja: Dożywotnia (dla osoby prywatnej), 10 lat (dla firm)

Kolekcja: COREtec® The Essentials

Klasa ścieralności: 23/33 (en iso 10874)

Odporność ogniowa: BFL-S1 (en 13501)

Stabilność wymiarowa: <0,25%(en 23999)

Właściwości elektrostatyczne: <2 kV (en 1815)

Właściwości antypoślizgowe: DS (en 13893) R10 (din 51130)

Odporność cieplna: 0.066m²-K/W (EN 12667)

Emisja formaldehydu: E1 (EN 717-1)

Odporność na barwienie: 5 (no visible change)(EN 438-2)

Budowa:

-
- Powłoka użytkowa 0,55mm (podwójna warstwa lakieru z korundem odpornym na zarysowania)
 - PCV (dekor)
 - Rdzeń (pierwotnego winylu i kamienia)
 - PCV (służące do wyciszenia)
 - Zintegrowany podkład korkowy (nakładany)

100% Wodoodporne

Panele COREtec charakteryzują się wyjątkową odpornością na wilgoć i zalania. Wykorzystanie materiałów odpornych na wodę sprawia, że są idealnym rozwiązaniem do kuchni, łazienek, korytarzy czy innych pomieszczeń narażonych na wilgoć. Dzięki zastosowaniu korkowego podkładu, który nie pęcznieje w kontakcie z wodą, można je stosować także w miejscach o podwyższonej wilgotności, jak np. łazienki.

Bez obaw o zarysowania i uszkodzenia

Panele COREtec są niezwykle trwałe i odporne na zarysowania, wgniecenia oraz inne uszkodzenia mechaniczne. Dzięki wytrzymałym powłokom powierzchnia paneli pozostaje nienaruszona przez długi czas, co jest szczególnie ważne w domach z dziećmi i zwierzętami.

Innowacyjne wyciszenie z COREtec SOUND CORE

Dzięki technologii SOUND CORE, podłogi COREtec redukują hałas aż o 20 dB, co zapewnia komfort ciszy w każdym pomieszczeniu. Zintegrowany korkowy podkład dodatkowo tłumi dźwięki i pozwala na wygodne użytkowanie, niezależnie od powierzchni.

Stabilność i łatwość montażu

Podłogi COREtec charakteryzują się wyjątkową stabilnością. Można je montować na powierzchni aż do 400 m² bez potrzeby stosowania szcelin dylatacyjnych, profili przejściowych czy progów. Montaż jest prosty i szybki, dzięki systemowi "na klik", a panele można układać nawet na starych płytkach. Zintegrowany podkład korkowy eliminuje konieczność wyrównywania podłoża, co zmniejsza koszty związane z zakupem oddzielnego podkładu.

Komfort termiczny i antypoślizgowość

Podłogi COREtec posiadają doskonałe właściwości termiczne (0,066 K/W m²), co czyni je idealnym rozwiązaniem do systemów ogrzewania i chłodzenia podłogowego. Są miękkie, ciepłe i przyjemne dla bosej stopy, zapewniając komfort przez cały rok. Dodatkowo, panele są w 100% antystatyczne, wodoodporne i antypoślizgowe (klasa DS/R10), co zapewnia bezpieczeństwo użytkowania w wilgotnych pomieszczeniach, takich jak łazienki, czy w profesjonalnych miejscach, jak szpitale, gabinety weterynaryjne, salony fryzjerskie czy kosmetyczne.

Dopasowane akcesoria i pielęgnacja

Oferujemy pełną gamę oryginalnych akcesoriów COREtec, takich jak listwy przypodłogowe, przejściowe, końcowe i schodowe, dostępne w kolorach dopasowanych do podłogi. Dodatkowo, posiadamy środki do pielęgnacji i czyszczenia, które pomogą utrzymać podłogi w idealnym stanie przez długi czas.

Podłoga, która odzwierciedla twój styl

Kolekcja COREtec The Essentials wyróżnia się nie tylko doskonałą jakością wykonania, ale także szeroką gamą wzorów i kolorów. Dzięki realistycznej strukturze, imitującej drewno lub kamień, panele są niemal identyczne jak naturalne materiały. To doskonały wybór dla osób, które pragną elegancji, trwałości i funkcjonalności w jednym.

**UWAGA! Przed zakupem sprawdź dostępność produktu!
Sprzedaż tylko na całe paczki - Pamiętaj aby to uwzględnić przy zamówieniu**